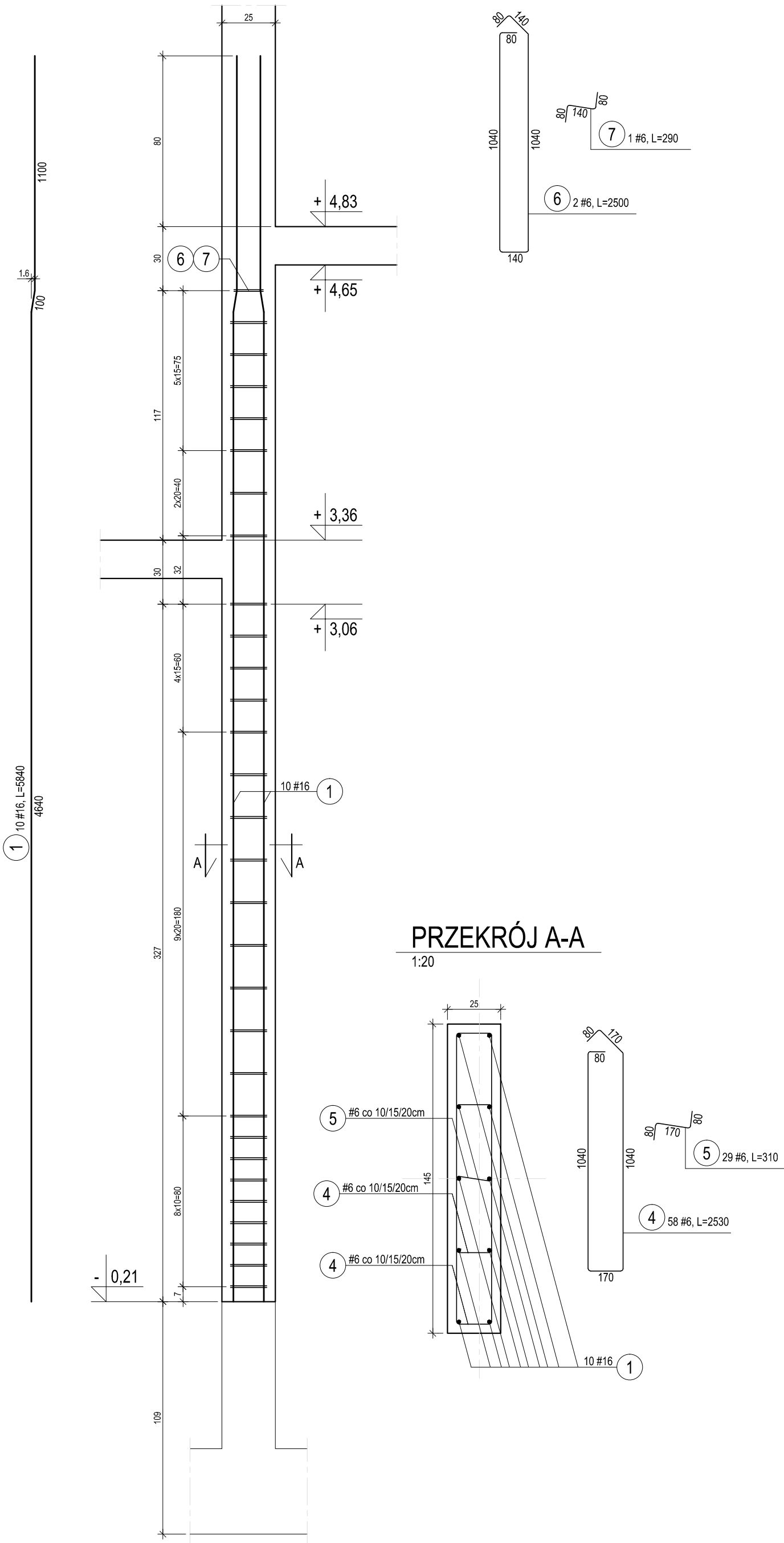


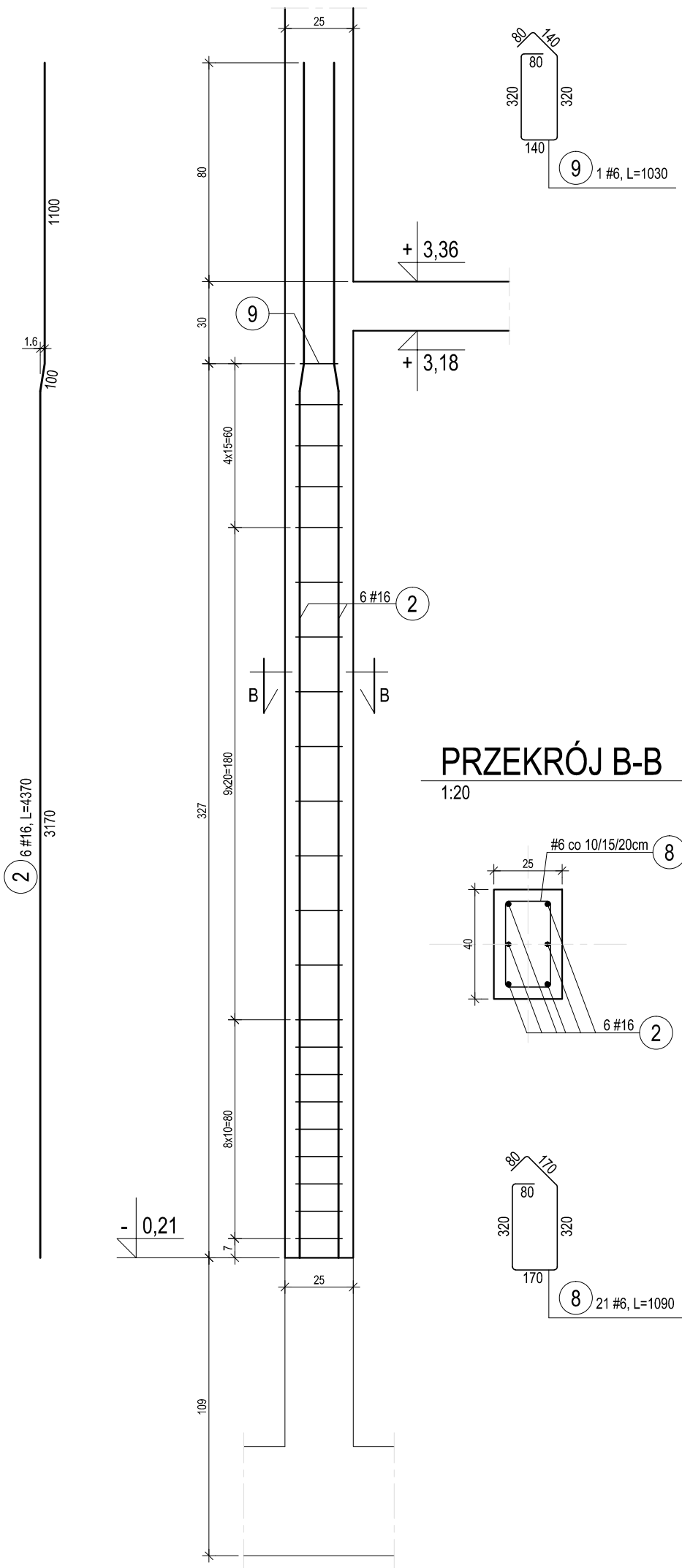
RDZEŃ Fz1-A - 1szt.

1:20



RDZEŃ R1.4-A - 3szt.

1:20



Beton B30 (C25/30)
Uziarnienie Dmax = 16mm
Klasa ekspozycji XC1
Stal A-IIIN (B500SP)
Otulina 4,0 cm - słupy

UWAGA:

Wymiary strzemion i prętów podano w ich zewnętrznym obrysie

Projektowanie Architektoniczne Krzysztof Petrus ul. Morgowska 4d 41-408 Mysłowice				T: +48 504 639 835 E: kpe@kpe.com.pl	
Nazwa	Rewitalizacja centrum Gogolowej wraz z budową budynku wielofunkcyjnego, parkingów, miejsc postojowych i zagospodarowaniem terenu.			Nr rys.	KB-204/A
Adres	44-323 Gogolowa, ul. Wiejska 28, dz. nr 505, 577, 798, 799, 800, 801, 802			Skala	1:20
Tytuł	Filar Fz1 i rdzenie R1.4 - segment A			Data	12/2020
Projektant: mgr inż. Michał Skorupa		spec. konst-bud	nr upr. SLK/4258/POOK/12	podpis	Faza PT
Sprawdzający: mgr inż. Jerzy Kojzar		konst-bud	198/92		Branża konstrukcja
Prawa autorskie zastrzeżone. Przerysowywanie, uzupełnianie, odstępowanie niniejszego rysunku komukolwiek bez pisemnej zgody autora jest zabronione.					
Nr strony					